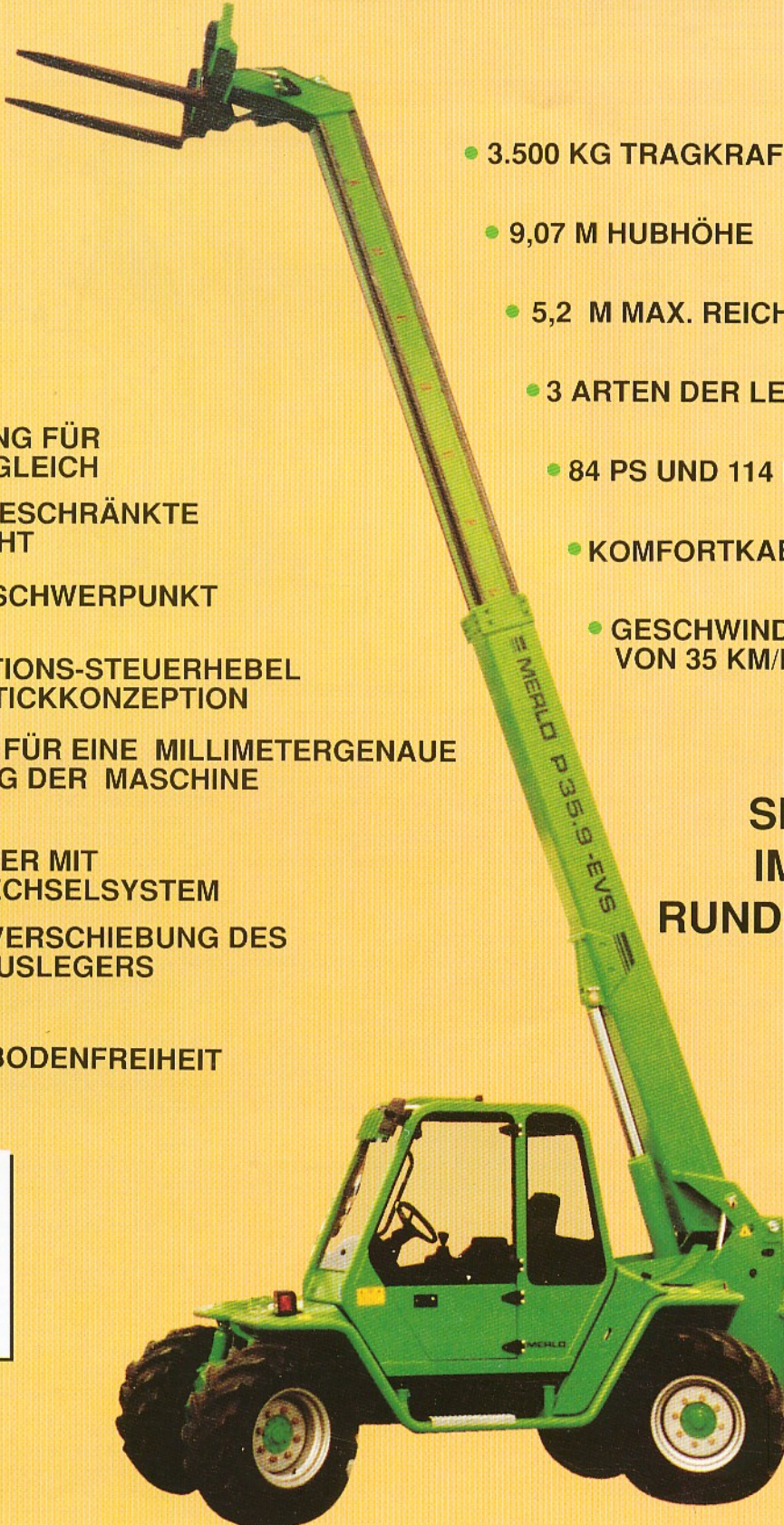




DIE TELESKOPMASCHINE



- VORRICHTUNG FÜR NIVEAUAUSGLEICH
- 360° UNEINGESCHRÄNKTE RUNDUMSICHT
- NIEDRIGER SCHWERPUNKT
- MULTIFUNKTIONS-STEUERHEBEL NACH JOYSTICKKONZEPTION
- HYDROSTAT FÜR EINE MILLIMETERGENAUE VERSETZUNG DER MASCHINE
- GABELTRÄGER MIT SCHNELLWECHSELSYSTEM
- SEITLICHE VERSCHIEBUNG DES TELESKOP AUSLEGERERS
- ERHÖHTE BODENFREIHEIT

- 3.500 KG TRAGKRAFT
- 9,07 M HUBHÖHE
- 5,2 M MAX. REICHWEITE
- 3 ARTEN DER LENKUNG
- 84 PS UND 114 PS MOTOR (TURBO)
- KOMFORTKABINE
- GESCHWINDIGKEITSLAUFUNG VON 35 KM/H AUF ANFRAGE

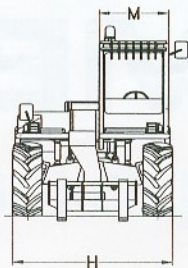
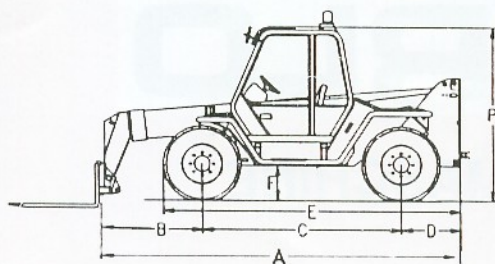
**SICHERHEIT
IM SOLIDEN
RUNDSTAHLGÜRTEL**



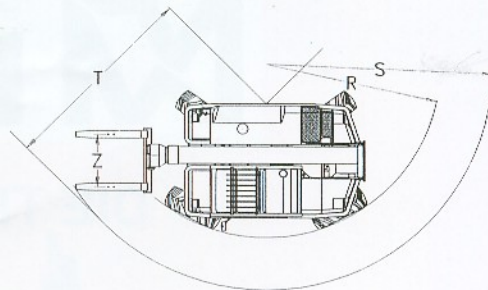
PANORAMIC P 35.9 EVS

A	mm	4.995
B	mm	1.430
C	mm	2.750
D	mm	815
E	mm	4.100
F	mm	480
H	mm	2.220
M	mm	930
P	mm	2.440
R	mm	3.920
S	mm	4.900
T	mm	3.830
Z	mm	850

ABMESSUNGEN



WENDERADIEN



GEWICHTE

Eigengewicht (mit Gabeln) kg 7.700

LEISTUNGSDATEN

Max. Tragkraft	kg	3.500
Max. Hubhöhe	mm	9.070
Max. Reichweite	mm	5.200
Max. Hubhöhe bei voller Tragkraft	mm	7.600
Max. Ausladung bei voller Tragkraft	mm	1.700
Max. Tragkraft bei voller Hubhöhe	kg	3.000
Max. Tragkraft bei voller Ausladung	kg	1.000
Abrisskraft mit 800 l Schaufel (SAE J732/80)	kg	4.610
Zugkraft	kg	5.850
Neigung des Gabelträgers		140°

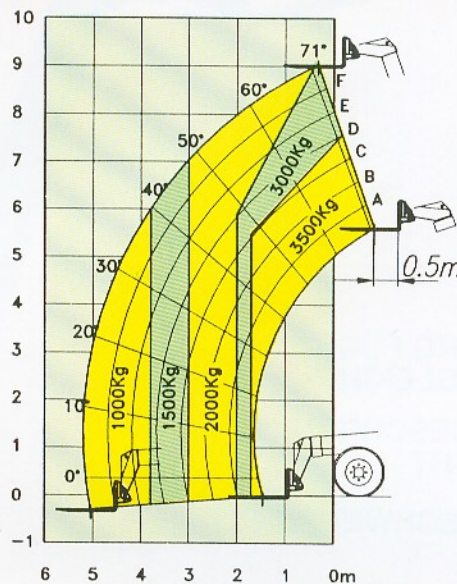
DAUER DER ARBEITSGÄNGE

Arm heben	sec	10,5
Arm senken	sec	12
Arm ausfahren	sec	10
Arm einziehen	sec	7,5
Neigen des Gabelträgers	sec	5
Entladen der 800 l Schaufel	sec	1,5

GESCHWINDIGKEITEN

1. Gang	km/h	7
2. Gang	km/h	24

P 35.9 EVS



Tragkräfte: bei 500 mm Lastschwerpunktstand (FEM 4001r)

FAHRERKABINE

Die Kabine ist aus Hochstreck-Stahl und entspricht den EWG-Vorschriften 86/295 (ROPS) und 86/296 (FOPS).
 Komplette Sicherheitsverglasung auf allen vier Seiten, schalldämmend. Die vorderen und hinteren Scheiben sind zu öffnen und komplett mit Scheibenwischer.
 Steuerhebel nach Joystickkonzeption (2 in 1).
 Steuerschalttafel mit: Umdrehungsmesser/Kilometerzähler, Betriebsstundenzähler, Sicherungskasten, Kontrolleuchte für Verstopfung des Luftfilters, Temperatur und Niveau des Getriebeöls, Motoröl Druck, Temperatur der Motorkühlung, Feststellbremse.
 Zentrale Überwachung der Hydraulikdrücke.
 Heizung und Luftzirkulationsregulierung, Kabinen-Innenbeleuchtung.

SICHERHEITSVORRICHTUNGEN

Kontrollvorrichtung der Langsicherheit; der Bediener wird durch ein visuelles und akustisches Signal gewarnt, wenn sich die Maschine ihrer Stabilitätsgrenze nähert.
 Automatische Blockierung bei Überschreitung des Sicherheitswinkels mit dem Teleskoparm.
 Akustisches Signal während des Rückwärtsfahrens.
 Blockventile an allen Zylindern.
 Motorhaubenschloss (Antivandalismus).
 Kupplungen für Feuerlöscher in der Kabine.
 Vorbereitung für Sicherheitsgurte.

SEITENVERSCHIEBUNG DES AUSLEGERS

MERLO Patent.
 Bei eingefahrenem Ausleger: +/- 110 mm
 Bei ausgefahrenem Ausleger: +/- 230 mm

AUSLEGER

2 teiliger Teleskoparm, aus Hochstreck-Stahl, auf reibungsarmen einstellbaren Gleitlagern.
 Teleskopzylinder inner montiert.

GALBETRÄGER

Schnellwechsel-Gabelträger "TAC-LOCK" serienmäßig.
 Zwei Hydraulische Kupplungen (1 doppelwirkende Verriegelung) von der Kabine aus leicht steuerbar.

VORRICHTUNG FÜR NIVEAUAUSGLEICH

Hydraulische betätigte Vorrichtung. Sie erlaubt die Korrektur des Chassis im Vergleich zum Boden.

PALETTENGABELN

Länge 1.200 mm - Schnitt 130 x 45 mm.
 Der Abstand zwischen den Gabeln ist stufenlos von 450 bis 1.050 mm manuell verstellbar.

LENKUNG

Allradlenkung. 3 Lenkungsarten sind möglich:
 - Allradlenkung
 - Vorderachslenkung
 - Hundegang.

MOTOR

4-Zylinder Diesel, PERKINS 1004-4, wassergekühlt mit direkter Einspritzung, 62 kW (84 PS) bei 2400 U/min (DIN 70020).

GETRIEBE

Hydrostat mit geschlossenem Kreislauf, der eine stufenlose Geschwindigkeitsregelung ermöglicht. Hydrostat für eine millimetergenaue Versetzung der Maschine. Hydraulisches 2-Gang-Getriebe. Permanenter Allradantrieb über Differential und Untersetzungsgetriebe.
 Heckdifferential vorbereitet für Sperre.
 Achsen: starre Vorderachse, pendelnd gelagerte Hinterachse. Räderuntersetzungsgetriebe, Ritzel-Kranz-Typ um eine höhere Bodenfreiheit zu erreichen.

BREMSEN

Hydraulisch betätigte Scheibenbremsen auf allen 4 Rädern.

Scheibenfeststellbremse (auf der Haupttriebwellen), negativ, öldynamisch freigesetzt.

HYDRAULIKANLAGE

Axialkolben-Einzelpumpe, variable Förderleistung mit "LOAD-SENSING" Steuerung
 Max. Förderleistung: 120 l/min - Betriebsdruck: 210 bar
 Filter in der Saugleitung: 125 Micron "FOR LIFE"
 Filter in der Rücklaufleitung: 40 Micron.

ELEKTRISCHE ANLAGE

Eine 12 V Anlage mit einer 110 Ah Batterie und 65 A Drehstromgenerator.
 Straßenlichtanlage. Arbeitsscheinwerfer.

FÜLLMENGEN

Hydraulikanlage: 95 l - Treibstofftank: 155 l
 Hydrostatiktank: 8 l - Motoröl: 7,5 l
 Kühlfüssigkeit: 12,5 l

REIFEN

16/70 x 20" 10 PR auf beiden Achsen montiert auf DIN 74361 Felgen 8 Radbolzen.

ZUSATZAUSRÜSTUNG AUF ANFRAGE

Turbomotor 84 kW (114 PS) bei 2400 U/min (DIN 70020) und hydrostatisches Getriebe für eine Geschwindigkeit bis max. 35 km/h. Reifen 16/70 x 20" 14 PR Semi-Industrie Profil. Vordere Abstützungen. Zusätzliche Scheibenwischer für Dachscheibe. Schutz für die vordere Kabinenscheibe. Heck-Hydraulikanschluss. Heckdifferentialsperre. Elektronischer Joystick-Steuerhebel (5 in 1).
 Vorrichtung für Heckbagger und Betonmisch-Schaufel.

ZUSATZAUSRÜSTUNG

Wir können ein komplettes Anbaugeräte-Programm und dazugehörige Vorrichtungen (vorn und hinten) für Industrie, Bauwesen und Landwirtschaft anbieten.



HEINRICH-MERLO

TELESKOPTECHNIK



HEINRICH-MERLO TELESKOPTECHNIK - Cuxhavener Str. 7 - D-28217 BREMEN
 Telefon 0421-3965730 - Telefax 0421-3965731

MERLO SPA Industria Metallmeccanica - 12020 S. DEFENDENTE DI CERVASCA (CN) - ITALIEN
 Tel. + 39 171-85671- Fax + 39 171-320009 - Telex 220236 Merlo I